
Die Schweiz als innovative Förderin von E-Mobility

Der umweltfreundliche Schweizer Strommix bietet ideale Voraussetzungen, um bei der elektrischen Mobilität der Zukunft eine Vorreiterrolle zu übernehmen.

Die Fakten sprechen für sich:

- Der CO₂-Ausstoss eines typischen Elektrofahrzeugs beträgt weniger als **7 g/km** (Produktionsmix) bzw. **23 g/km** (Verbrauchsmix).
- Das entspricht einem CO₂-Abbaupotenzial von rund **160 g/km** im Vergleich zum heutigen CH-Flottendurchschnitt; sowie über **100 g/km** im Vergleich zu der EU-Zielvorgabe für 2015.

Wer ist Alpiq?

Alpiq ist Ihr Partner rund um Energie und den Energieservice. Als führendes Energieunternehmen aus der Schweiz sind wir in ganz Europa für Sie da.

Wir glauben an das Potenzial von Alltags-Elektrofahrzeugen

Eine Reduktion der CO₂-Emissionen im Strassenverkehr könnte durch die Einführung von elektrischer Mobilität mit sauberer Energie erreicht werden. Falls Sie sich für dieses Thema interessieren, besuchen Sie www.alpiq.ch

Mit Strom sauber unterwegs



Strom ist die Schlüsselenergie von morgen. Deshalb glauben wir an saubere Mobilität. Wir gestalten die Energiezukunft der Schweiz. Gemeinsam mit Ihnen. Alpiq, Ihr Partner für Energie und Energieservice.

www.alpiq.ch

ALPIQ



Klimaziele 2020 Strom als Schlüsselenergie

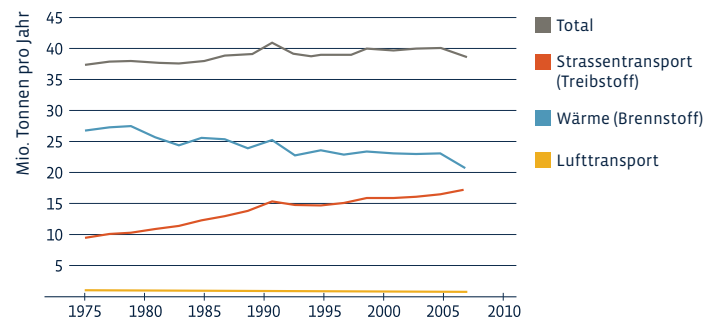
Haben Sie sich schon überlegt, wie der Individualverkehr in Zukunft aussehen wird? Als umweltbewusstes Schweizer Energieunternehmen möchten wir Perspektiven aufzeigen, wie die Klimaziele mit Strom erreicht werden können.



Verkehr im Einklang mit der Umwelt

Erklärtes Ziel der Schweizer Klimapolitik ist eine Verringerung des CO₂-Ausstosses um 20 % bis zum Jahr 2020. 44 % des gegenwärtigen CO₂-Ausstosses in der Schweiz werden vom Verkehr verursacht. Davon stammen drei Viertel vom Privatverkehr.

CO₂-Emissionen in der Schweiz (Energieverbrauch)

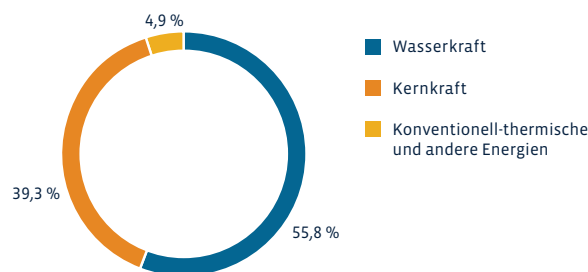


Quelle: Ecoplan, «CO₂-Emissionen 2008–2012», Schlussbericht, BFE September 2008

Strom – Energieträger für saubere Mobilität

Wie sieht der Individualverkehr der Zukunft aus? Die Lösung liegt buchstäblich vor unserer Haustür. Denn: Im Unterschied zum Ausland verfügt die Schweiz über eine nahezu CO₂-freie und zum grössten Teil erneuerbare inländische Elektrizitätsproduktion. Schweizer Strom bietet also eine effiziente Lösung für saubere Mobilität.

Schweizerischer Stromerzeugungsmix



Quelle: BFE, Energiestatistiken der Schweiz, 2009

Saubere Mobilität – ein Blick in die Zukunft

Damit der Verkehr auf Schweizer Strassen umweltfreundlicher rollt, braucht es ein konstruktives Zusammenspiel von Politik und Gesellschaft, attraktive Elektrofahrzeuge auf dem Markt sowie genügend Infrastruktur.

Zukünftige Besitzer von Elektrofahrzeugen könnten den Strom an folgenden drei Aufladestationen beziehen:



- 1. Sleep & Charge**
Bequemes Aufladen zuhause über Nacht – das günstigste und meist verbreitete Aufladesystem (Dauer: ca. 8 Stunden).



- 2. Work/Shop & Charge**
Beschleunigte öffentliche und private Stromtankstellen auf Parkplätzen und am Arbeitsplatz (Dauer: bis ca. 4 Stunden).



- 3. Coffee & Charge**
Schnelles Aufladen unterwegs – die teuerste Tankmöglichkeit bei gelegentlichem oder dringendem Bedarf (Dauer: 15–20 Minuten).

Im Jahr 2020 könnte die Infrastruktur so aussehen:

- 650 000 Aufladestationen an Wohnsitzen
- 80 000 beschleunigte Aufladestationen an Arbeitsplätzen
- 23 000 beschleunigte öffentliche Aufladestationen in den Städten
- 150 schnelle Aufladestationen an strategischen Punkten des Strassenverkehrsnetzes